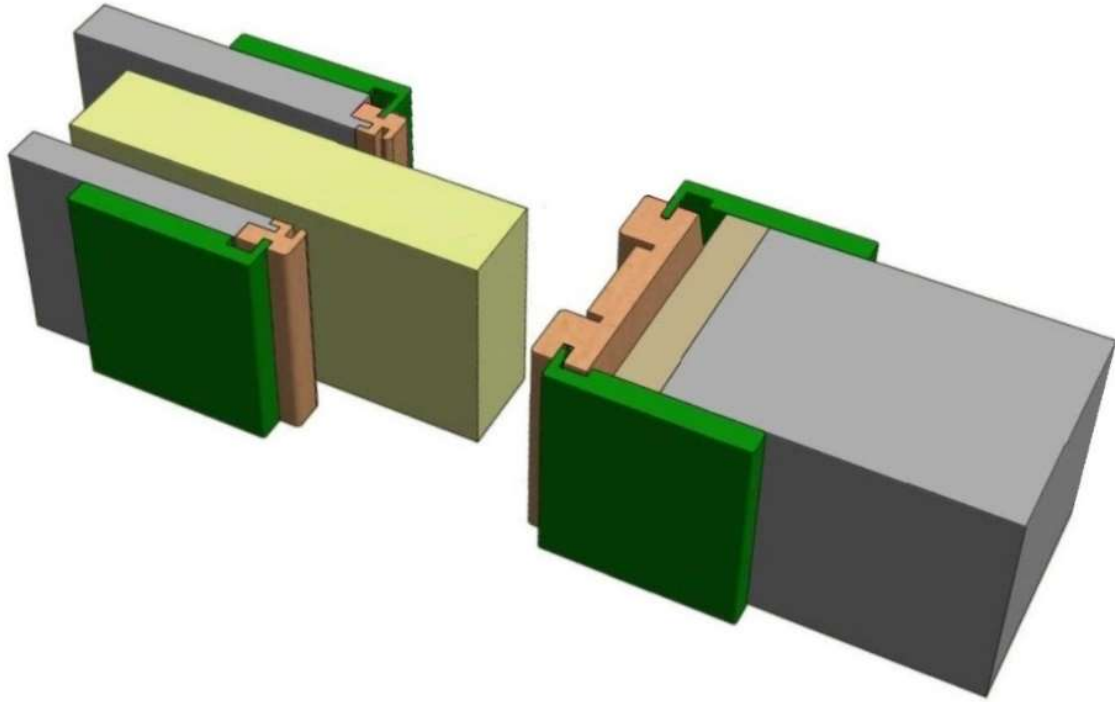


## NOTICE DE POSE

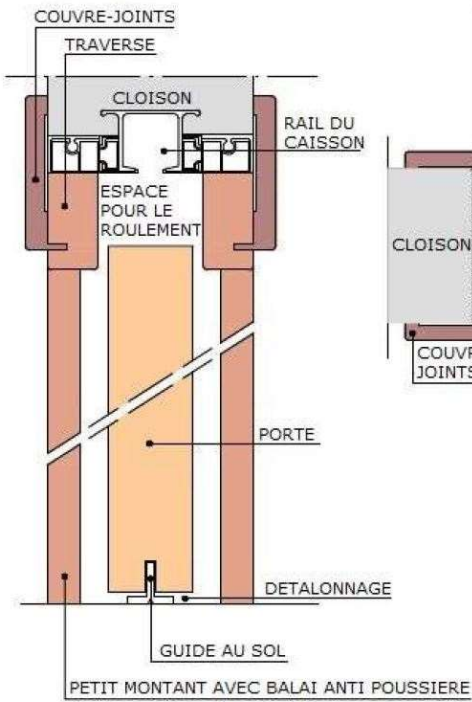
### PORTE COULISSANTE A GALANDAGE AVEC KIT DE FINITION



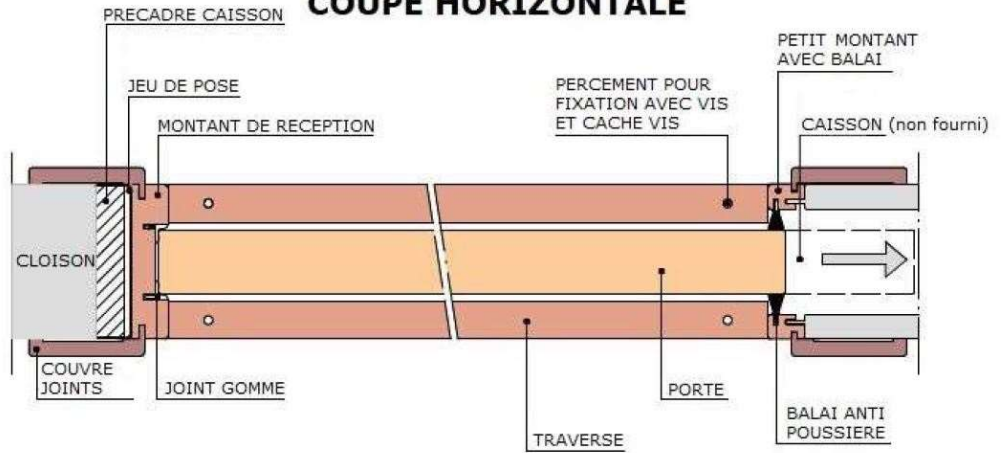
**La porte coulissante à galandage permet une ouverture totale dans un caisson ou contre châssis (non fourni) monté au préalable pendant la construction des cloisons. Le kit de finition permet d'habiller entièrement le caisson dans la même finition que la porte.**



### COUPE VERTICALE



### COUPE HORIZONTALE



- 1** Ouvrir le colis de la porte et du kit de finition.
- 2** Insérer dans le rail du caisson les 2 chariots (fournis avec le caisson).
- 3** Fixer au sol le guide (fourni avec le caisson).

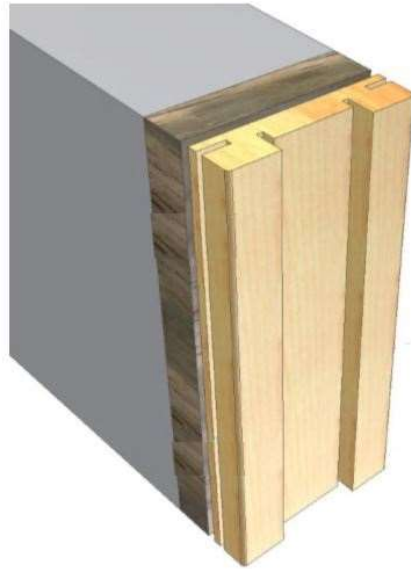


- 4** Insérer les balais anti-poussières dans les 2 petits montants.
- 5** Prendre la porte, enlever les 2 capuchons de protection en dessous et fixer les 2 platines pour chariots (fournies avec le caisson).



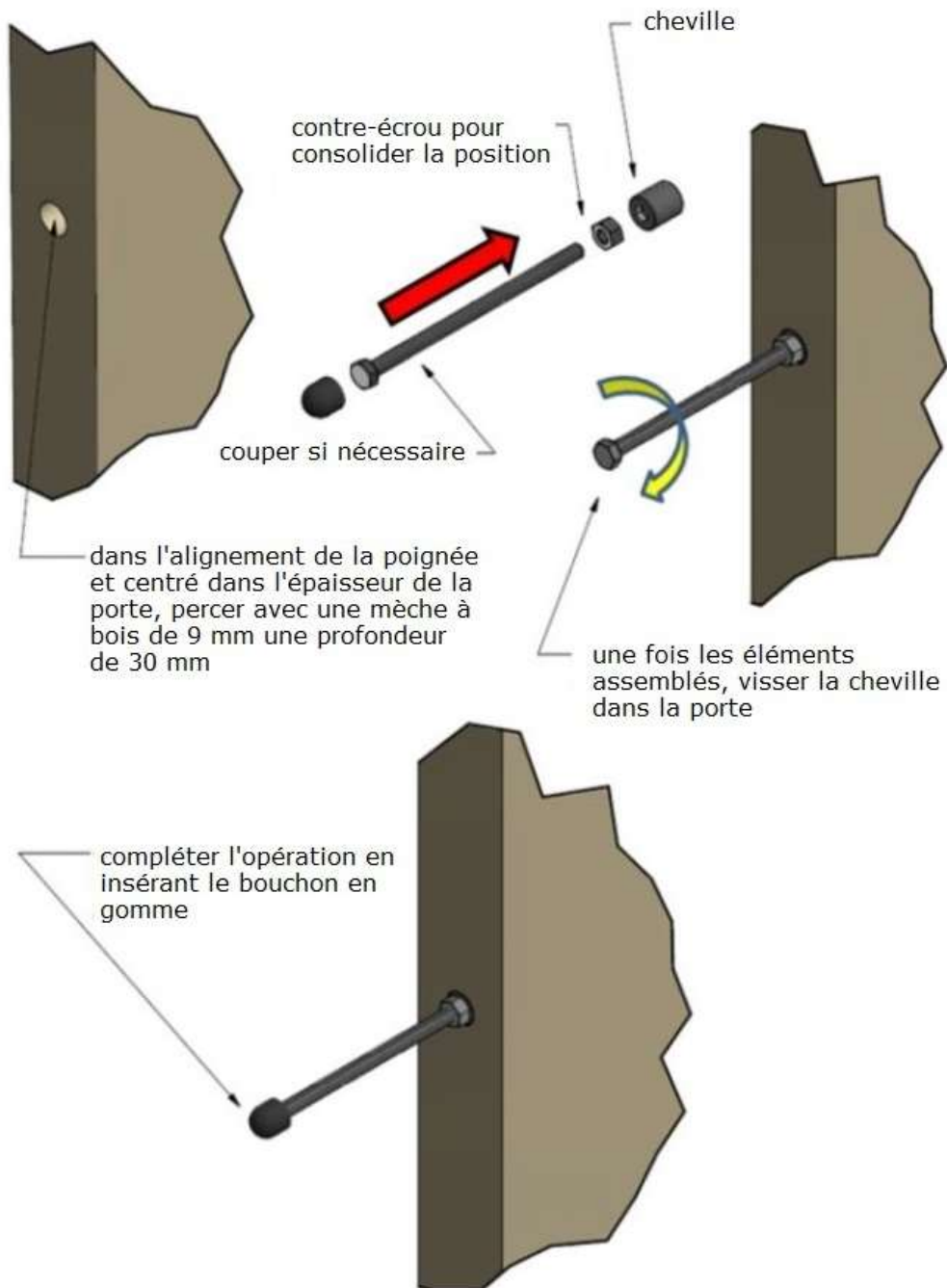
- 6** Vérifier qu'il n'y ait pas d'obstacle ou des vis qui dépassent à l'intérieur de caisson avant de monter la porte. Fixer la fin de course derrière la porte (voir notice ci-dessous). Positionner la porte, fixer les chariots aux platines et faire coulisser la porte dans le guide au sol.
- 7** Effectuer les réglages et mettre de niveau la porte.
- 8** Prendre le montant de réception ainsi que les 2 montants avec balais anti-poussière et vérifier la hauteur avant de les poser. Ils seront éventuellement à recouper en fonction de la hauteur de pose du caisson.

- 9** Appliquer de la mousse polyuréthane collante sur le pré-cadre du caisson et coller dessus le montant de réception.
- 10** Approcher la porte au montant de réception (colle encore souple) pour finaliser parfaitement le parallélisme



- 11** Vérifier le bon fonctionnement de la porte.
- 12** Poser les 2 petits montants avec balais anti-poussière à l'aide de quelques points de silicone.
- 13** Couper et poser les 2 traverses hautes.
- 
- 14** Fixer les traverses hautes à l'aide des vis fournis. 2 vis par traverse.
- 15** Couvrir les trous à l'aide des caches vis fournis.
- 16** Monter la cuvette et la gâche (voir ci-dessous).
- 17** Régler le frein dans le rail pour éviter que la porte ne tape trop fort le montant de réception.
-

# POSE FIN DE COURSE



## INSTALLATION RAPIDE ET EFFICACE DE LA GACHE



Après avoir installé la serrure et avoir sorti le crochet, l'axe du percement sera marqué en fermant la porte sur le montant de réception.



Percer dans l'axe marqué avec une mèche à bois plate de 25 mm



Poser le cache noir et visser la gâche bien à l'axe.